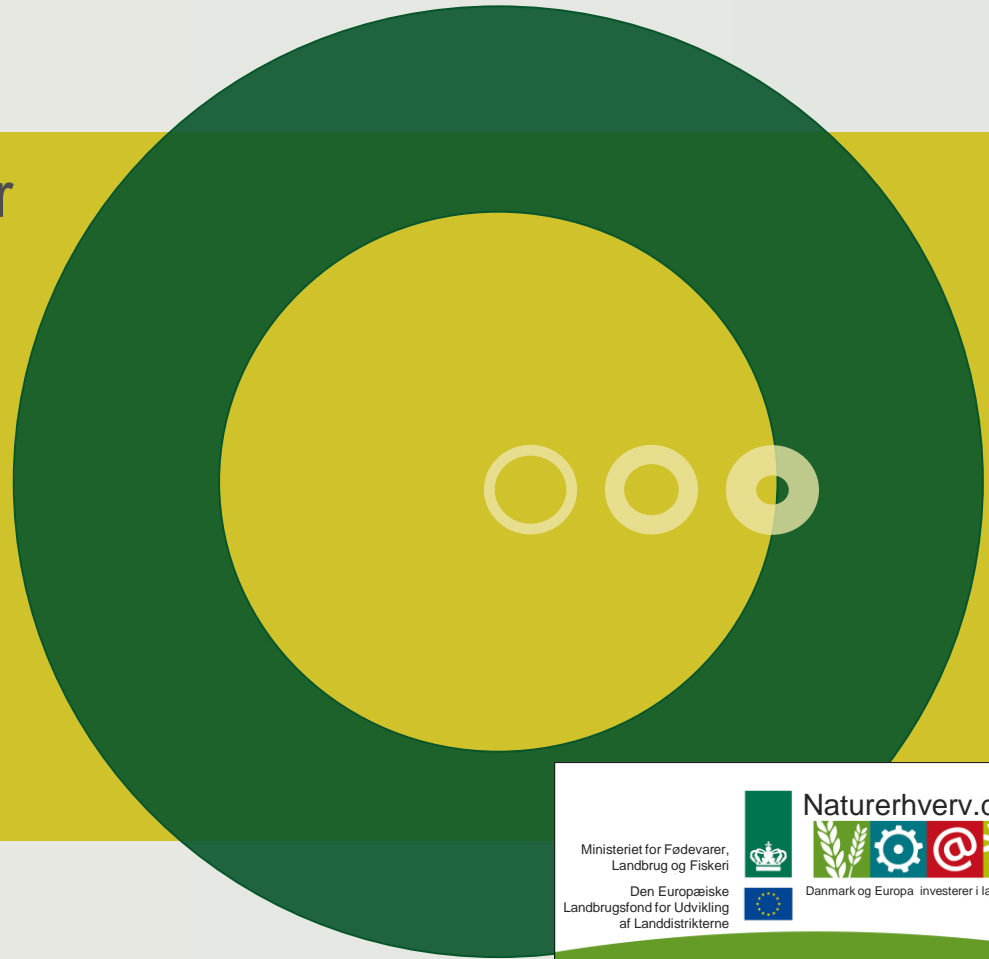




Temadag om fjerkræproduktion

Regnskabsresultater
og Business-check
slagtekyllinger 2013
V/Keld Bech Møller
D. 22. okt. 2014



Agenda

- Regnskabsresultater 2013 for slagtekyllingeproduktionen
- Resultater fra Business-check 2013
 - Driftsgrensresultater opgjort pr. prod. Kylling
 - Driftsgrensresultater opgjort pr. kvm.
 - Fremstillingspris pr. kg. kylling
 - Variation i resultaterne
 - Hvad adskiller top 5 fra gennemsnittet
- Konklusion og spørgsmål

Regnskabsresultater 2013

45 bedrifter 2013 sammenlignes med 2012



	2013	2012
Bruttoudbytte Planteavl inklusive IO	1.367.245	1.710.352
Bruttoudbytte Kvæg	45.686	54.564
Bruttoudbytte Svin	247.543	270.202
Bruttoudbytte andre husdyr	9.144.763	8.929.185
Maskinstationsindtægter	89.988	83.558
Andre landbrugsindtægter	172.124	147.818
Bruttoudbytte ialt	11.067.348	11.195.678
Stykomkostninger Mark	-426.884	-406.164
Foderomkostninger inklusive IO	-7.300.429	-7.135.686
Øvrige stykomkostninger husdyr	-252.980	-244.682
Stykomkostninger i alt	-7.980.293	-7.786.533
Dækningsbidrag	3.087.055	3.409.146

	2013	2012
Energi og brændstof	-435.995	-439.841
Maskinstation	-106.135	-108.057
Vedligeholdelse	-357.392	-351.178
Investeringer over driften	-21.282	-19.240
Lønoms-kostninger	-315.285	-299.025
Ejendomsskat og forsikringer	-114.918	-110.932
Diverse omkostninger	-181.795	-183.317
Kontante kapacitetsomkostninger	-1.532.803	-1.511.590
Afskrivninger	-673.279	-655.168
Nedskrivninger	-2.444	0
Tab/gevinst	49.945	32.893
Kapacitetsomkostninger i alt	-2.158.582	-2.133.865
RESULTAT AF PRIMÆR DRIFT	928.474	1.275.281

	2013	2012
Afkoblet EU-støtte	361.183	369.174
Forpagtningsindtægt	21.397	20.654
Forpagtningsafgift	-166.904	-178.007
Renteindtægter, landbrug	72.052	19.793
Realiseret gevinst/tab finansaktiver	-70.723	-52.913
Renteudgifter, landbrug	-491.443	-570.968
Finansomkostninger ialt, landbrug	-635.622	-761.441
Driftsresultat	654.035	883.013

Likviditet	2013	2012
Likviditet efter reg. og privat	1.212.168	1.018.144
Investeringer		
Jord	-314.322	-281.195
Immaterielle aktiver	16.036	-741
Grundforbedring	-8.643	-16.839
Driftsbygninger	-423.483	-134.263
Inventar markbrug	-257.341	-250.243
Inventar husdyrbrug	-208.125	-164.459
Inventar andet	889	107
Beboelse	-108.776	-33.880
Biler m.v.	-53.802	-72.840
Aktiver udenfor landbrug	-47.152	-58.568
Investeringer ialt	-1.404.718	1.012.921
Likviditetsoverskud/-behov	-192.549	5.223

Likviditet	2013	2012
Investeringer ialt	-1.404.718	-1.012.921
Likviditetsoverskud/-behov	-192.549	5.223
Ændring finansaktiver og gæld		
Tilgodehav. og værdipapirer	-241.247	-205.020
Realkreditinstitutter	292.258	-59.466
Pengeinstitutter lån, netto	118.813	-34.736
Kassekredit, ændring	140.609	242.807
Anden gæld	-127.240	41.478
Ændring hensættelser	0	3.333
Likviditetsanvendelse/fremskaffelse	183.194	-11.605

Business-check 2013



Driftsgrensresultater 2013

Kr. pr produceret slagtekylling

Løbenummer	Gns.	Gns. Top 5
Salg af slagtekyllinger	15,11	14,77
Køb af daggamle kyllinger	-2,63	-2,52
Besætningsforskydning	-0,11	0,37
Andet	0,02	0,01
Bruttoudbytte i alt	12,38	12,63
Korn	-1,00	-0,96
Færdigblanding	-8,65	-8,42
Dyrlæge og medicin	-0,02	-0,01
Diverse vedr. husdyr	-0,32	-0,24
Stykomkostninger i alt	-9,99	-9,62
Dækningsbidrag	2,39	3,01

Driftsgrensresultater 2013

Energi	-0,49	-0,44
Vedligehold	-0,25	-0,15
Lønomsomkostninger	-0,21	-0,07
Ejeraflønning	-0,33	-0,44
Forsikringer	-0,08	-0,06
Diverse kapacitetsomkostninger	-0,18	-0,11
Kont. kapacitetsomkostninger i alt	-1,54	-1,27
Afskrivninger bygninger	-0,32	-0,24
Afskrivninger inventar	-0,15	-0,09
Leje af driftsbygninger	-0,09	0,00
Forrentning af bunden kapital	-0,25	-0,23
Kapitalomkostninger	-0,80	-0,56
Årets resultat	0,04	1,18

Driftsgrensresultater 2013

Nøgletal

	Gns.	Gns. Top 5
Løbenummer		
Krav til dækningsbidrag	2,34	1,83
Afskrivninger	0,47	0,34
Arbejdsomkostninger	0,54	0,51
Bunden kapital pr. kylling	8,61	6,39
Gns. betalt rente	2,8%	3,9%
Afkastningsgrad	3,4%	22,0%
Alder ved slagt, dage	-	-
Gns. vægt ved slagt, gram	2.075	2.157
Vægt ved 38 dage, gram	-	-
Fremstillingspris pr. kg solgt kylling	7,14	6,53
Kr. pr kg solgt kylling	6,86	7,08
Kr. pr daggammel kylling	2,63	2,59
Kr. pr kg foder	2,87	2,79
Kr. pr. kg internt overført korn	1,53	1,54

Driftsgrensresultater opgjort pr. kvm

Kr. pr kvm

Løbenummer	Gns.	Gns. Top 5
Salg af slagtekyllinger	2.360	2.363
Køb af daggamle kyllinger	-411	-417
Besætningsforskydning	-14	93
Andet	3	0
Bruttoudbytte i alt	1.938	2.039
Korn	-150	-152
Færdigblanding	-1.341	-1.332
Dyrlæge og medicin	-4	-2
Diverse vedr. husdyr	-52	-43
Stykomkostninger i alt	-1.547	-1.530
Dækningsbidrag	391	509

Driftsgrensresultater opgjort pr. kvm

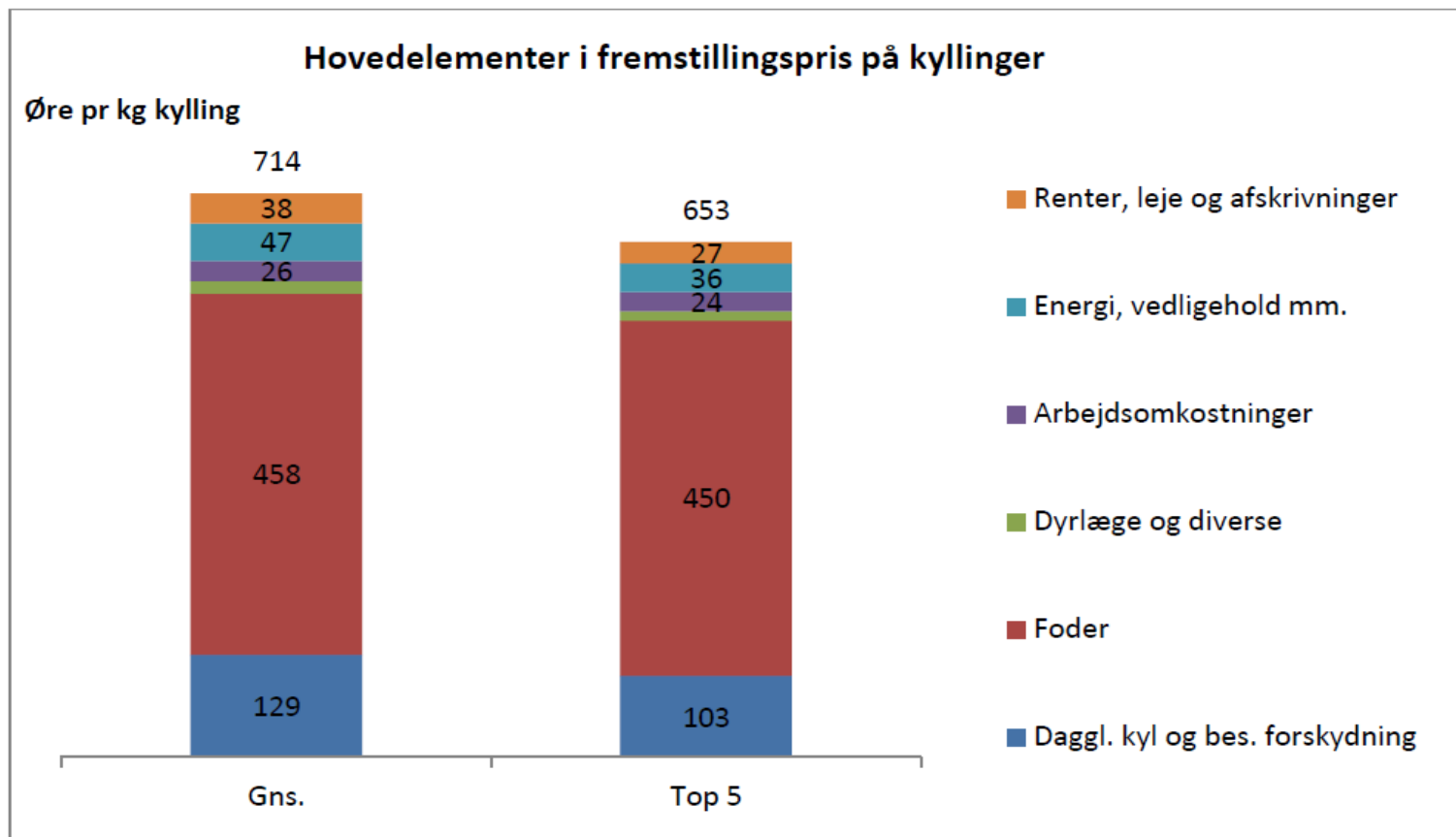
Energi	-73	-66
Vedligehold	-41	-26
Lønomkostninger	-33	-11
Ejeraflønning	-57	-84
Forsikringer	-13	-11
Diverse kapacitetsomkostninger	-32	-22
Kont. kapacitetsomkostninger i alt	-249	-220
Afskrivninger bygninger	-48	-47
Afskrivninger inventar	-22	-18
Leje af driftsbygninger	-16	0
Forrentning af bunden kapital	-36	-38
Kapitalomkostninger	-121	-103
Årets resultat	21	186

Driftsgrensresultater opgjort pr. kvm

Nøgletal

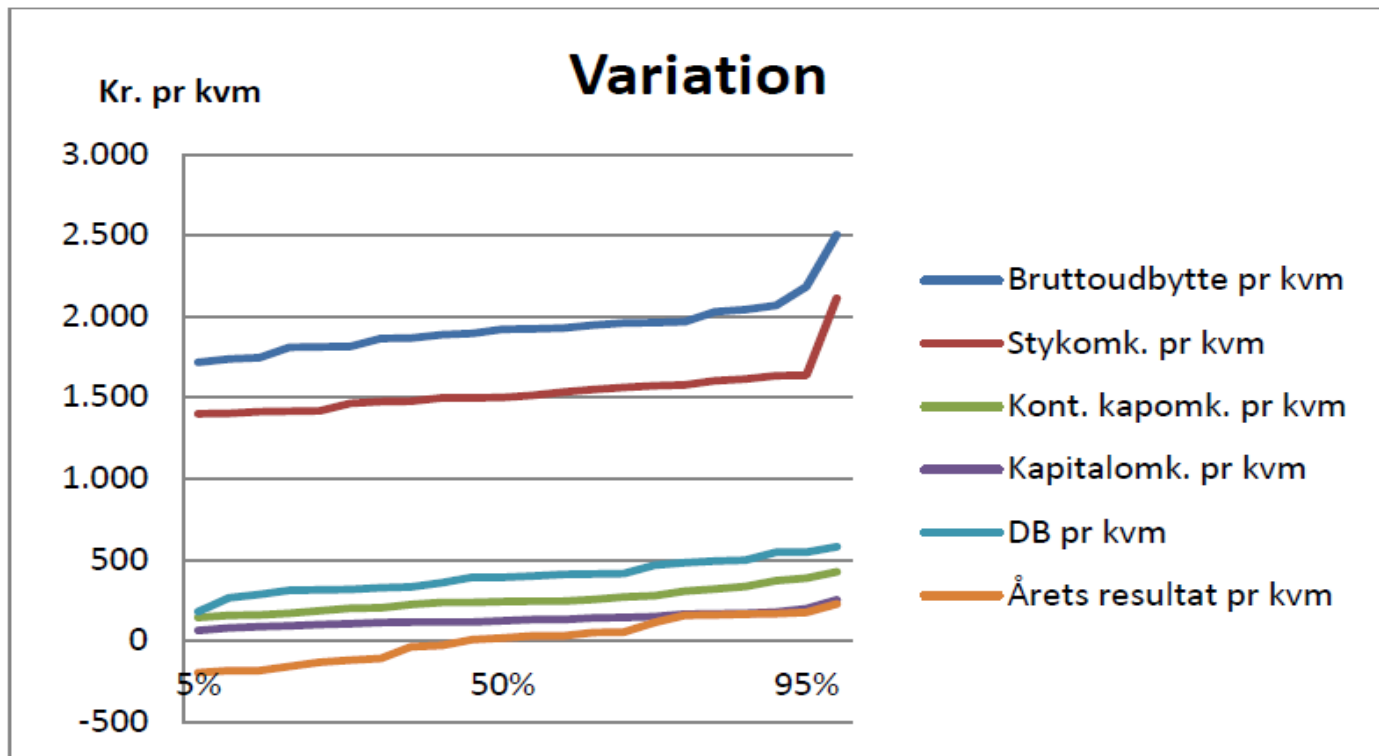
	Gns.	Gns. Top 5
Løbenummer		
Krav til dækningsbidrag	370	323
Afskrivninger	69	65
Arbejdsomkostninger	90	95
Bunden kapital pr. kvm	1.261	1.082
Gns. betalt rente	3,2%	3,7%
Afkastningsgrad	4,6%	20,7%
Alder ved slagt, dage	35,7	35,1
Gns. vægt ved slagt, gram	2.153	2.128
Vægt ved 38 dage, gram	2.266	2.304
Fremstillingspris pr. kg solgt kylling	6,87	6,69
Kr. pr kg solgt kylling	7,14	7,19
Kr. pr daggammel kylling	2,64	2,58
Kr. pr kg foder	2,85	2,74
Kr. pr. kg internt overført korn	1,54	1,49

Fremstillingsprisen



Figur 1 Sammenligning af hovedelementerne i fremstillingsprisen på kyllinger mellem gennemsnit og top 5

Stor spredning mellem bedrifterne



Figur 2 Spredning mellem bedrifter

Hvor skiller top 5 sig ud fra gennemsnittet ?

- Væsentligt højere dækningsbidrag
 - Lidt højere afregningspris
 - Lidt lavere indkøbspris
 - Lavere foderomkostninger
- Lavere kapacitetsomkostninger samt kapitalomkostninger
- Væsentligt lavere fremstillingspris pr. kg.

Konklusion/opsamling

- 2013 resultater er dårligere som følge af et lavere bidrag fra markbruget.
- Investeringsniveauet gør at der ikke er likviditet til afdrag
- Stor spredning i driftsgrensresultaterne
- Fokus på fremstillingsprisen

Spørgsmål

